

Stavba

Zkvalitnění podmínek pro poskytování vzdělávání a služeb SŠ a ZŠ Beroun

Ulice Karla Čapka, Beroun

Investor

Střední škola a Základní škola Beroun, příspěvková organizace, Karla Čapka 1457, 266 01 Beroun - Město

Generální projektant

DPU REVIT s.r.o.
Běchovická 701/26, 100 00 Praha 10 - Strašnice



HIP

Jan Pešout
tel.: 606 418 631
mail: pesout@duplmyuspor.cz

Projektant části

DPU REVIT s.r.o.
Běchovická 701/26, 100 00 Praha 10 - Strašnice

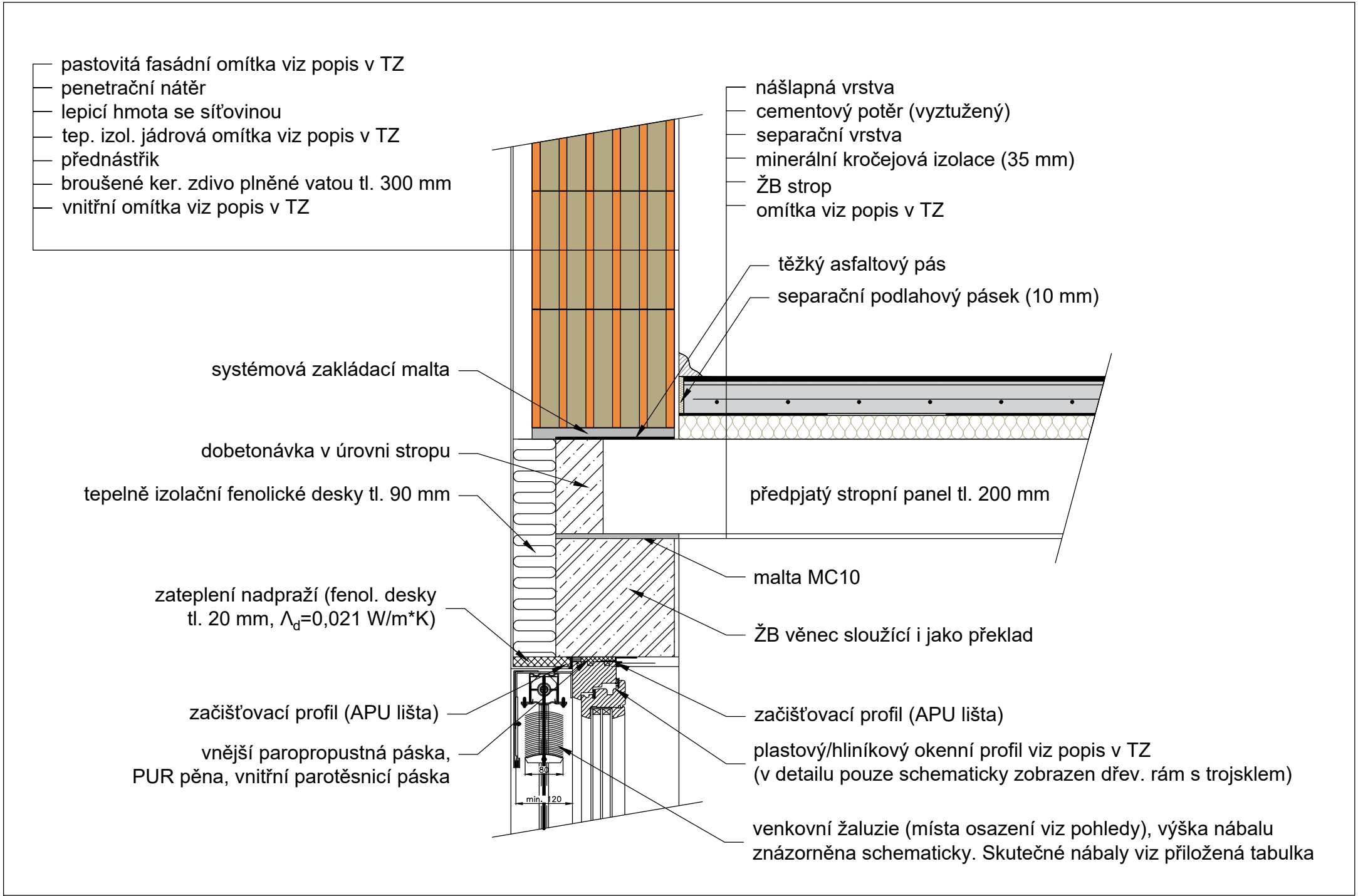
Vypracoval

Zodpovědná osoba

Jan Pešout d.t.
Ing. Marian Trubiroha

Stupeň	DPS	Datum	01/2024	Číslo zakázky	2022_OV45	Revize	00	Měřítko	.	Paré č.
Objekt	SO.01 - Střední a základní škola									
Část	D.1 - Dokumentace stavebních objektů									
Profese	D.1.1 - Architektonicko stavební řešení									
Výkres	D.1.1.c-16 DETAILY									

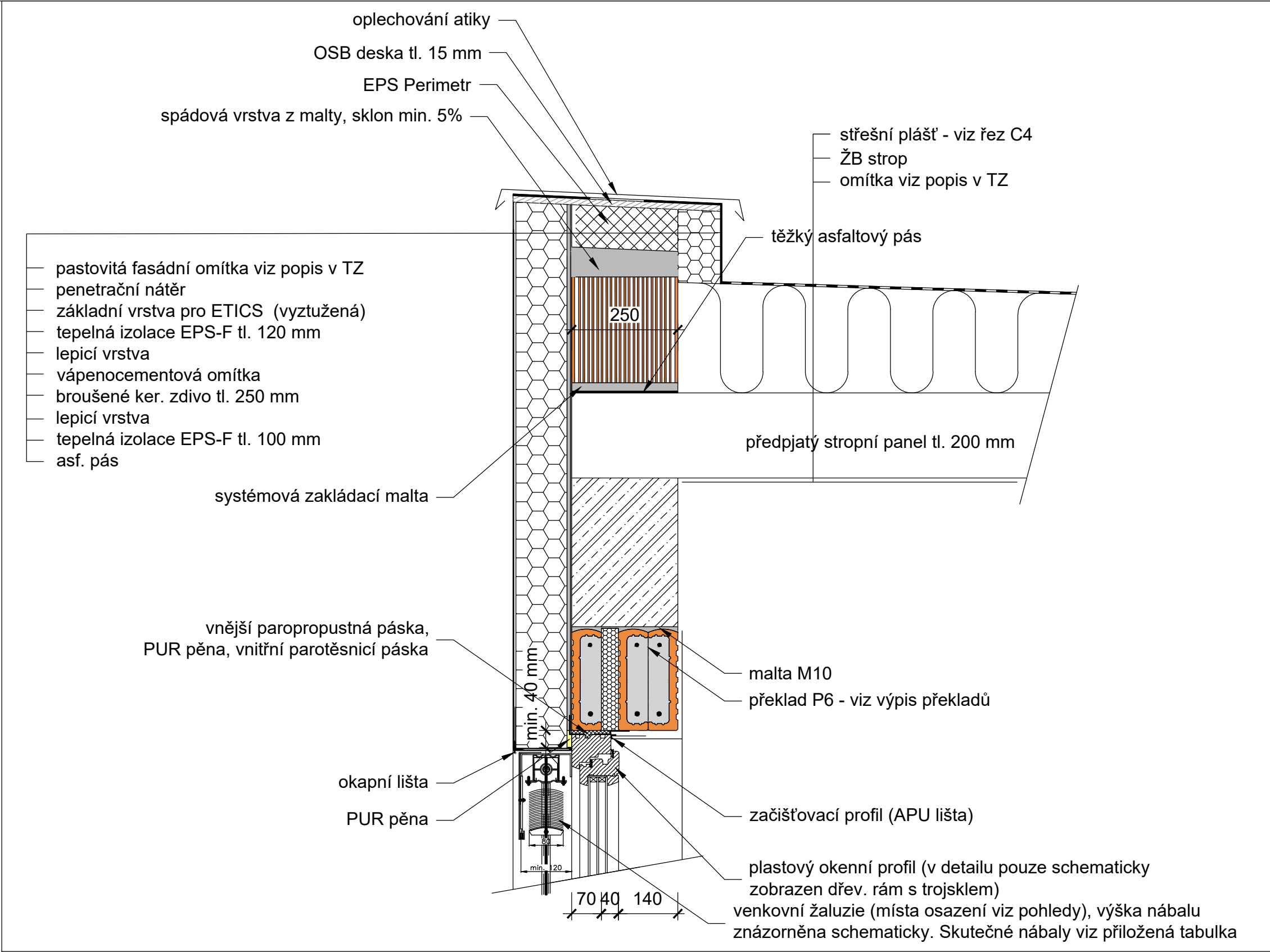
D01 - NADPRAŽÍ OKNA V NEZATEPLENÉ FASÁDĚ - M 1:10



Výška žaluziového kastlíku va vazbě na výšku okna (dle typu zvolené žaluzie viz popis v TZ)

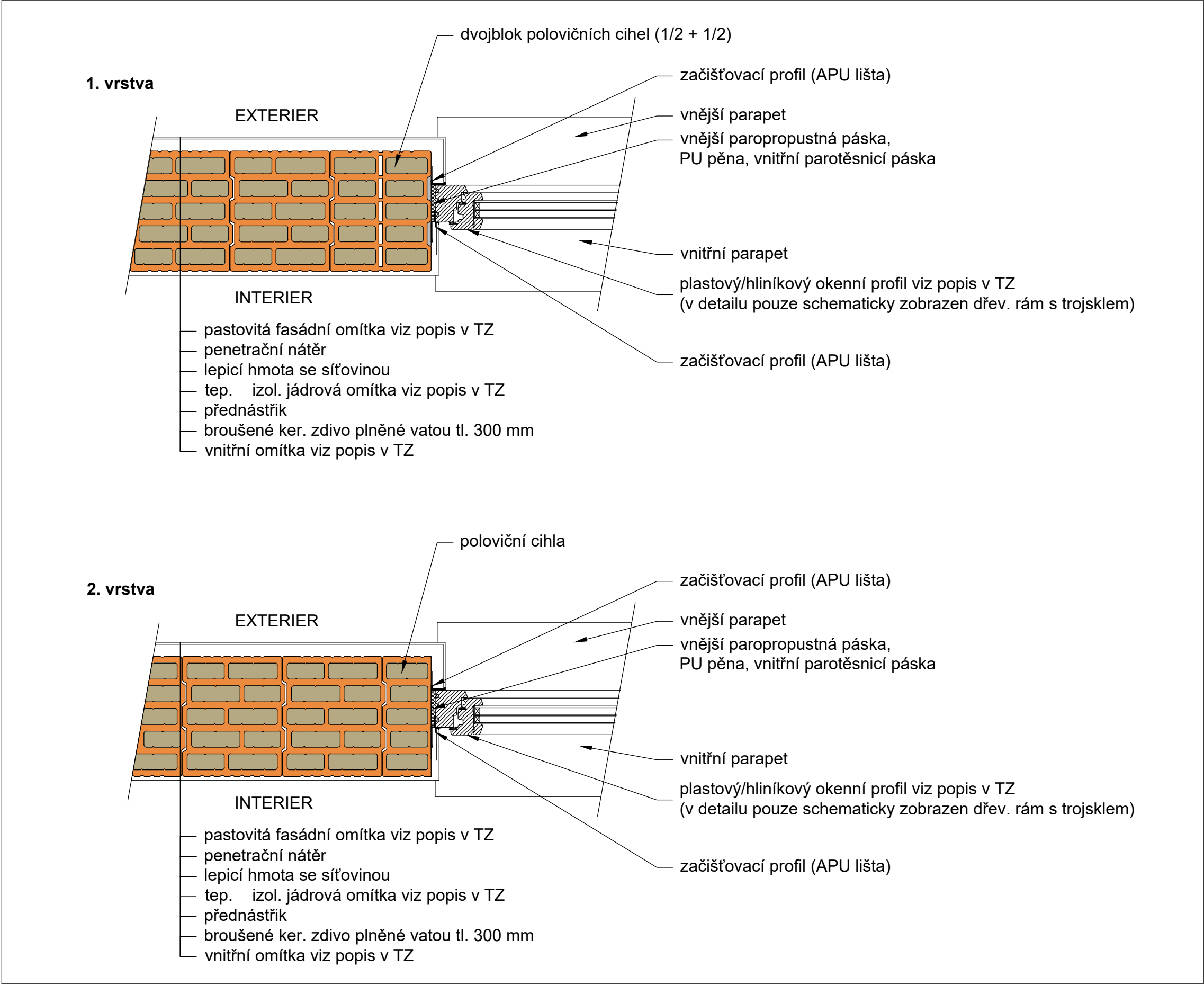
Výška okna [mm]	Výška kastlíku [mm]	Poznámka
1500	165	Okna v m.č. C.2.09
1850	175	Okna v pavilonech C a F
2150	195	Okna v pavilonu E (2.NP)
2750	205	Okna v kombinaci s dveřmi (pavilon C+F)

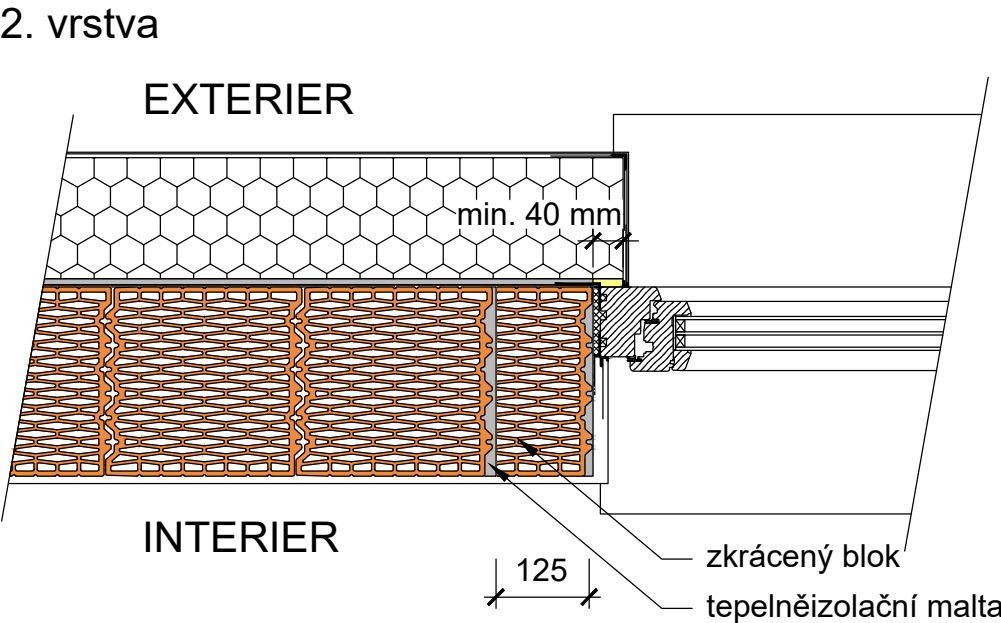
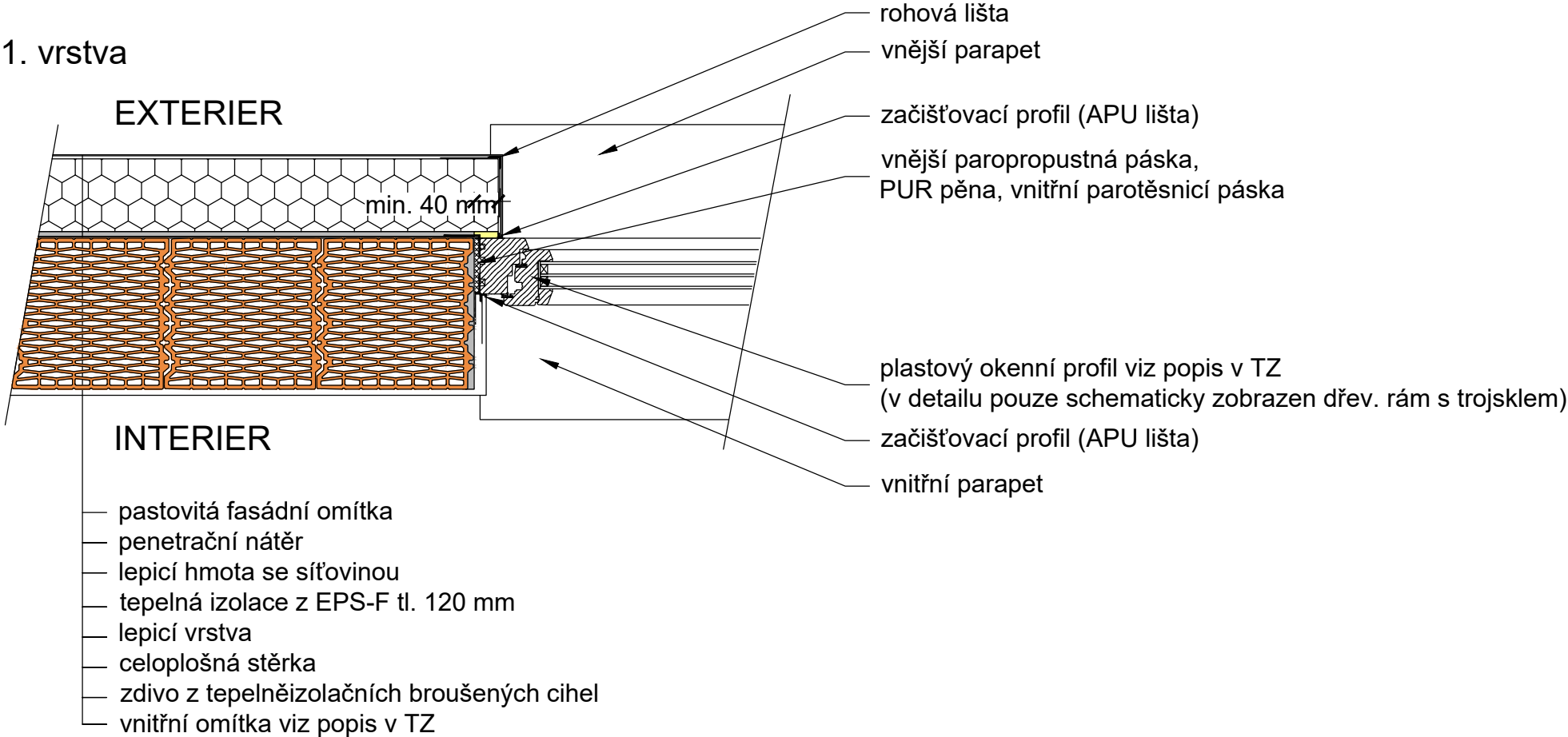
D02 - NADPRAŽÍ OKNA V ZATEPLENÉ FASÁDĚ (ETICS) - M 1:10



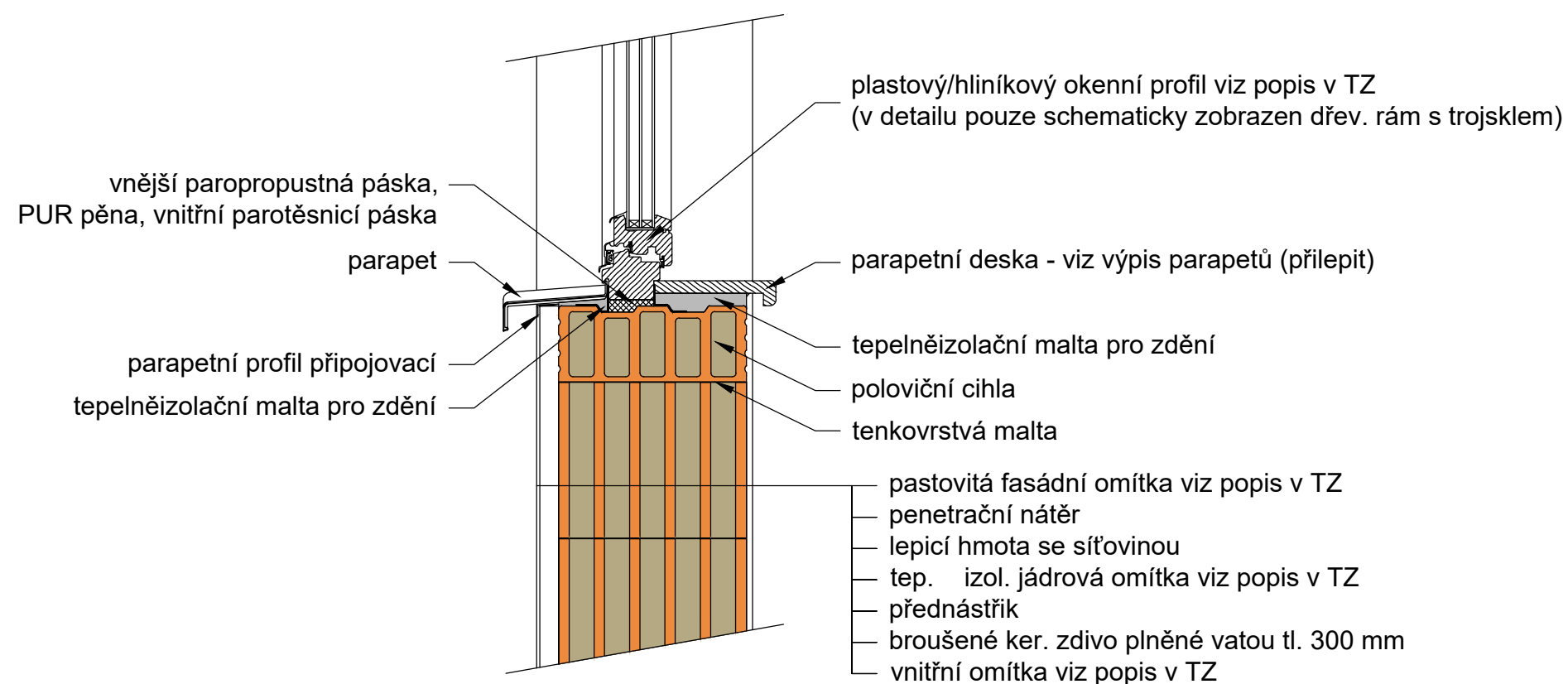
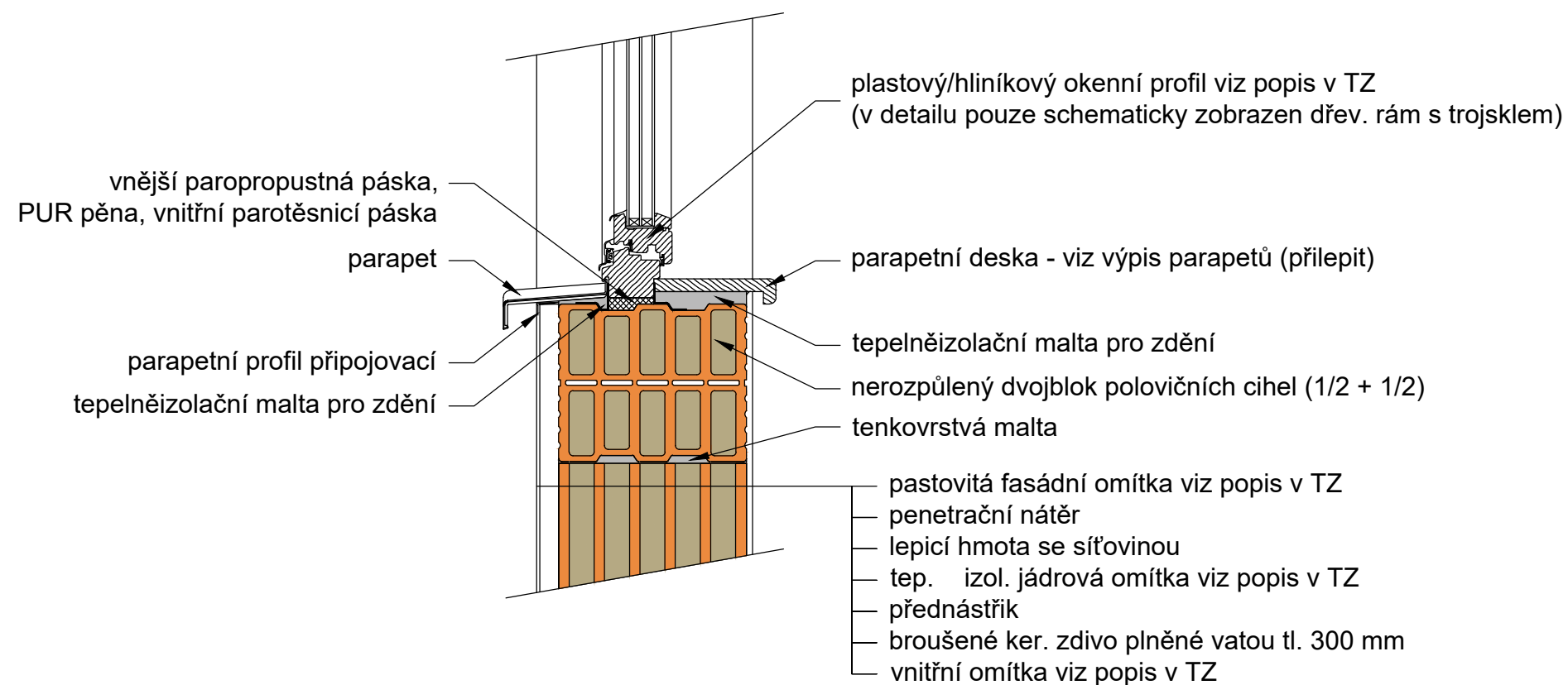
Výška žaluziového kastlíku va vazbě na výšku okna (dle typu zvolené žaluzie viz popis v TZ)

Výška okna [mm]	Výška kastlíku [mm]	Poznámka
1500	165	Okna v m.č. C.2.09
1850	175	Okna v pavilonech C a F
2150	195	Okna v pavilonu E (2.NP)
2750	205	Okna v kombinaci s dveřmi (pavilon C+F)

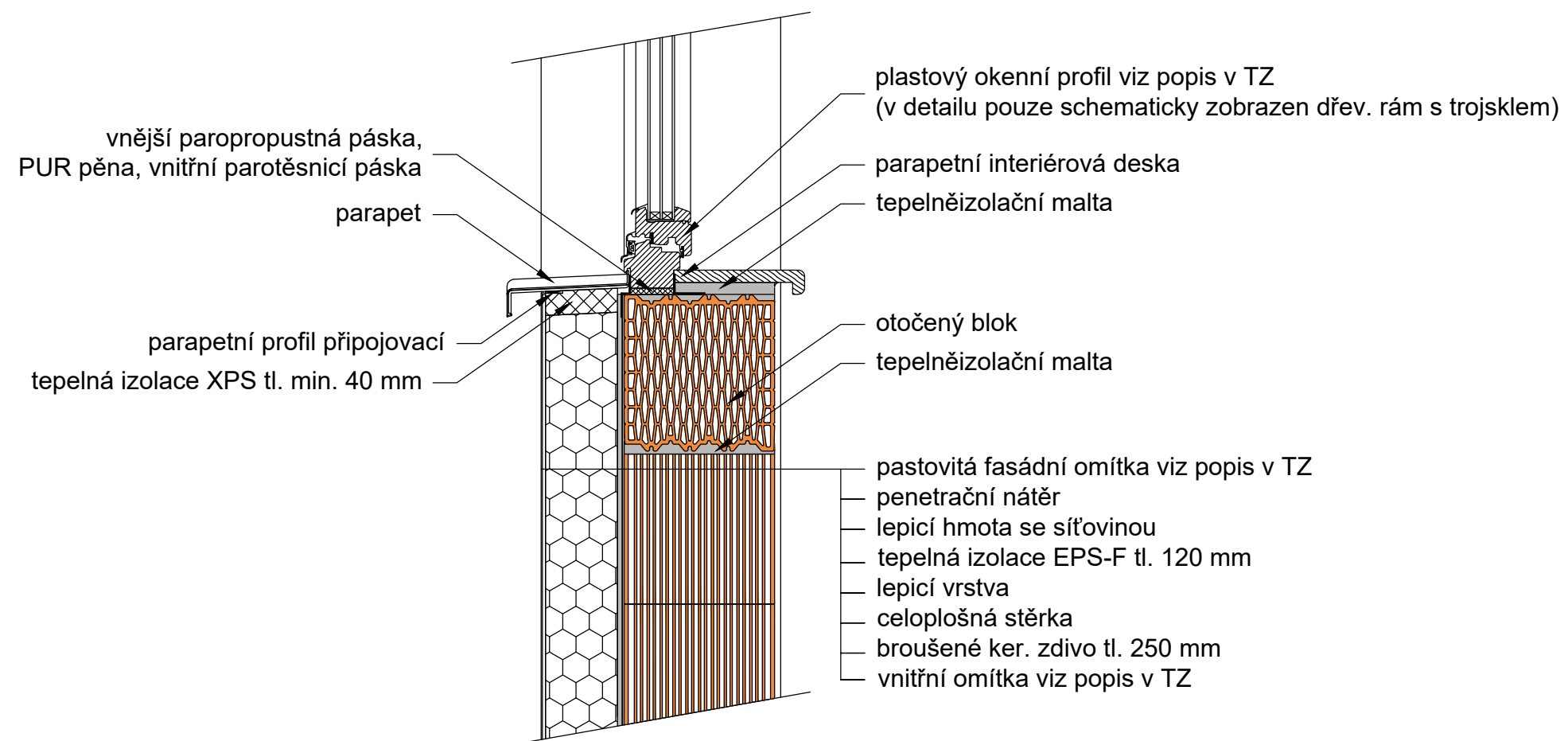




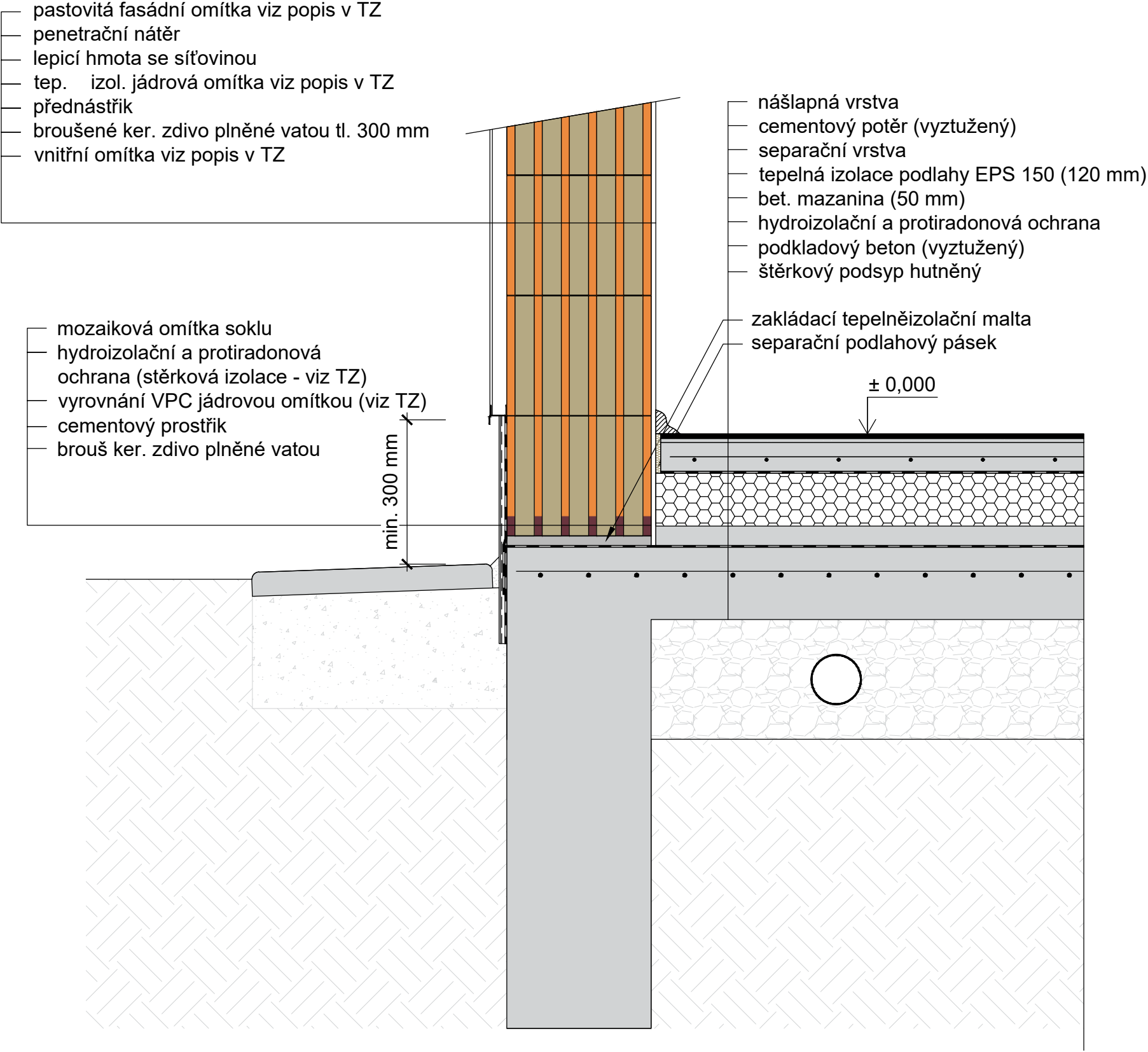
D05 - PARAPET OKNA V NEZATEPLENÉ FASÁDĚ - M 1:10



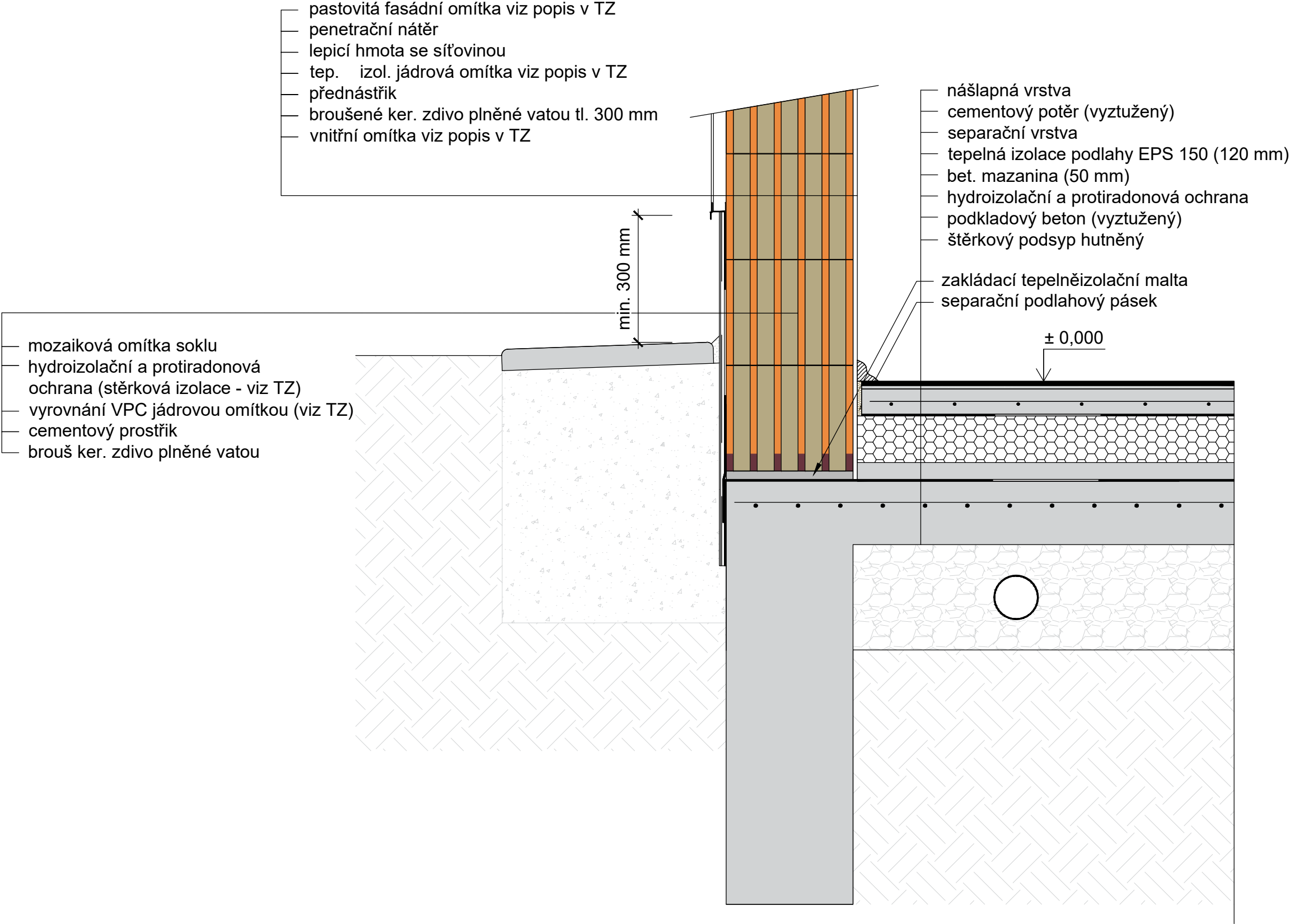
D06 - PARAPET OKNA V ZATEPLENÉ FASÁDĚ (ETICS) - M 1:10



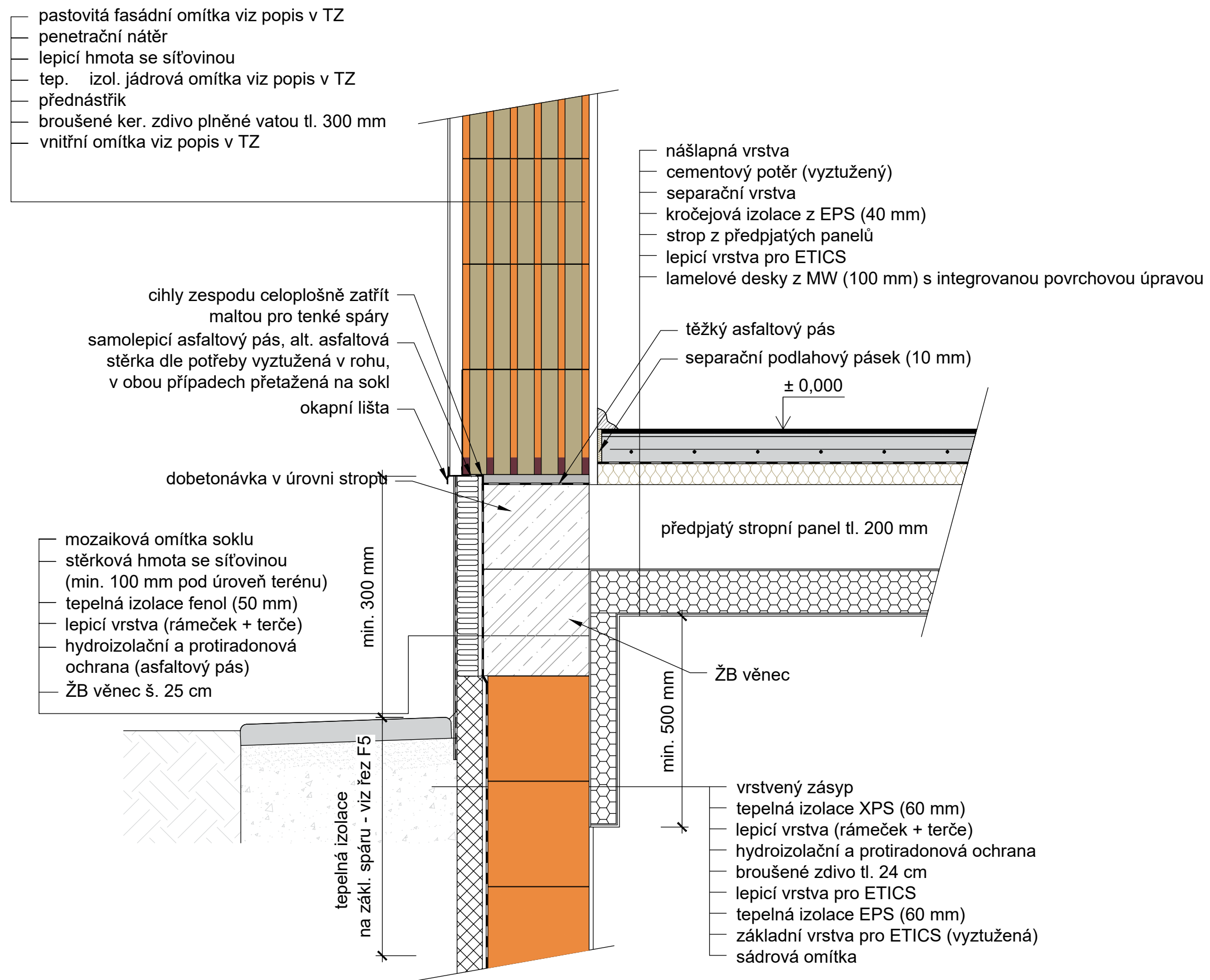
D07 - SOKL V NEPODSKLEPENÉ ČÁSTI - M 1:10



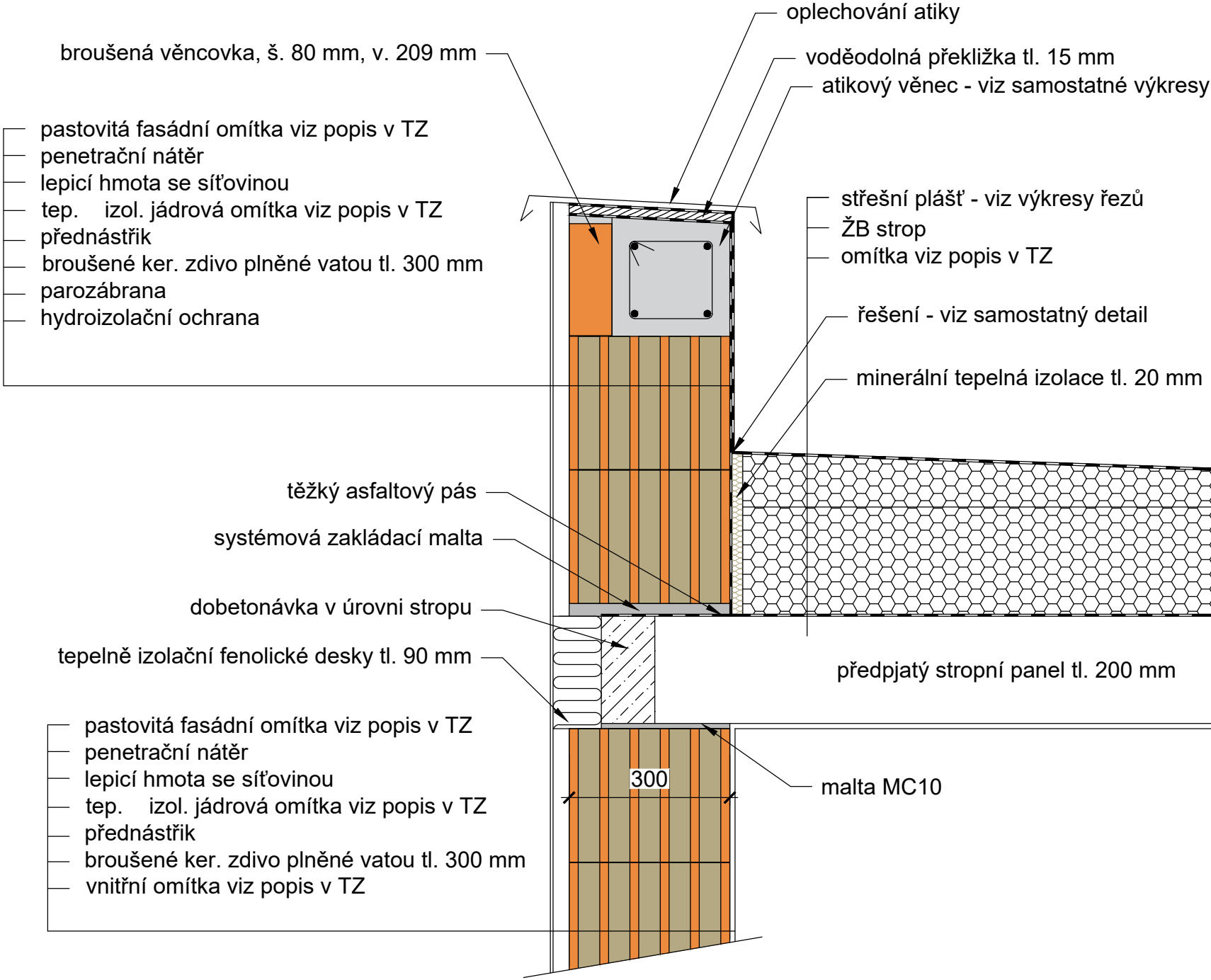
D07a - SOKL V NEPODSKLEPENÉ ČÁSTI (TERÉN NAD ÚROVNÍ ČISTÉ PODLAHY) - M 1:10



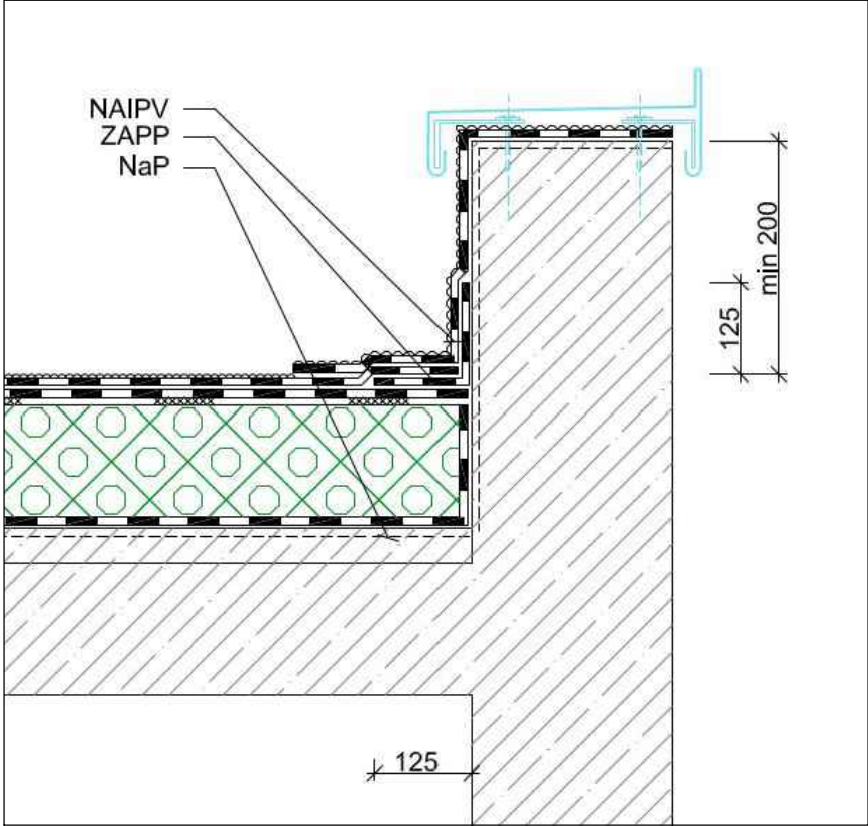
D08 - SOKL V PODSKLEPENÉ ČÁSTI - M 1:10



D09 - ATIKA (NÍZKÁ) PLOCHÉ STŘECHY - STĚNA 300 mm - M 1:10



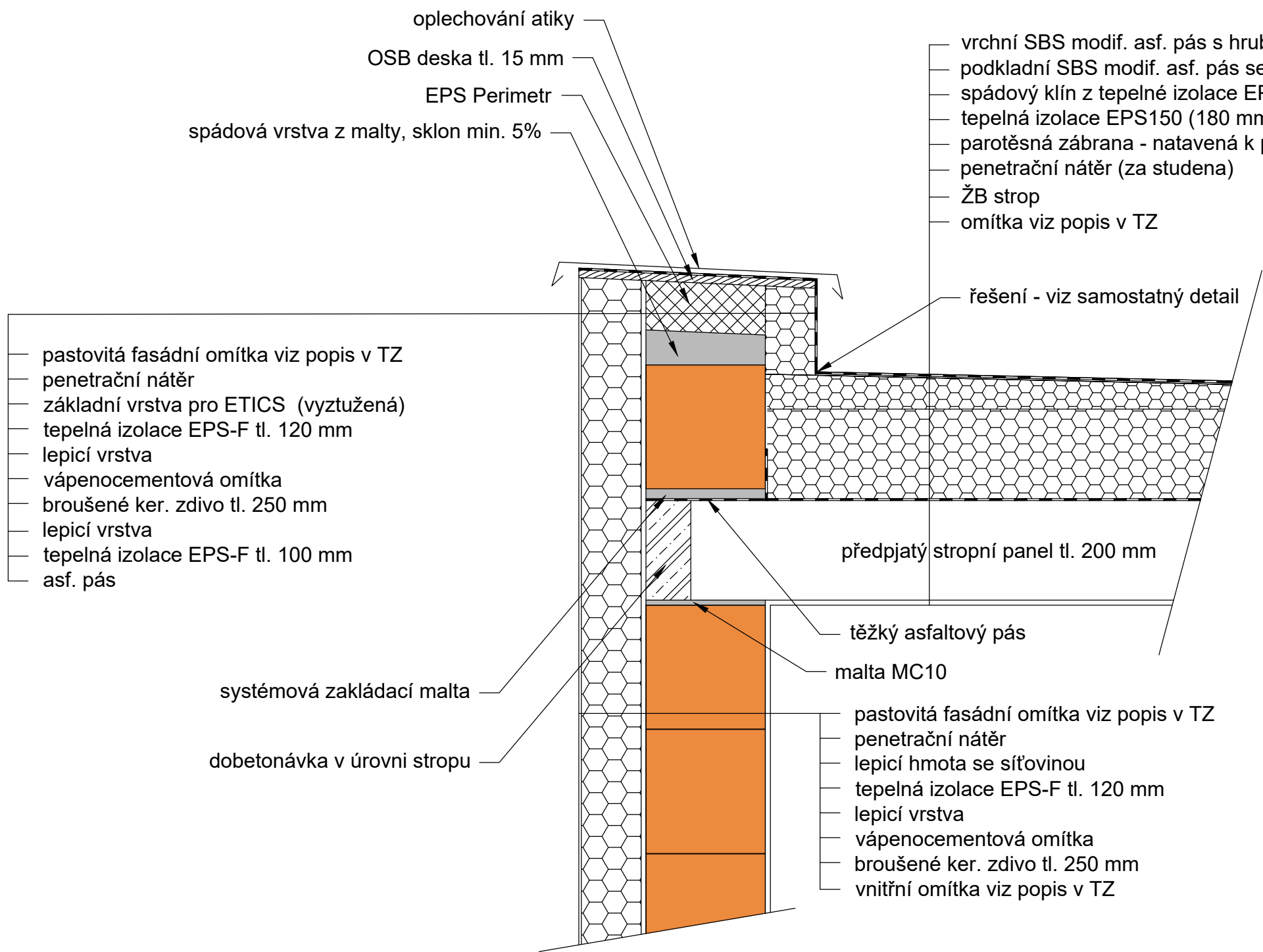
DETAIL ZESÍLENÍ KOUTU ATIKY (PŘECHOD MEZI STŘECHOU A ATIKOU)



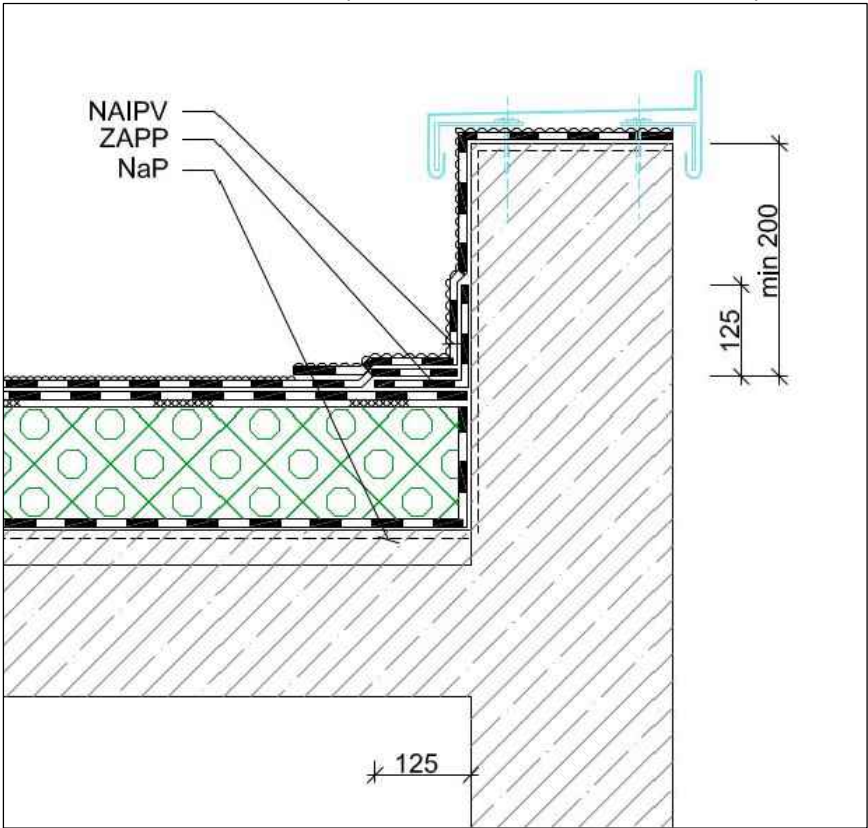
NaP - NÁTĚR PENETRAČNÍ (ZA STUDENA - VYSOCEPŘILNAVÝ)
ZAPP - ZESILUJÍCÍ ASFALTOVÝ PODKLADNÍ PÁS (NATAVOVACÍ)
NAIPV - NATAVOVACÍ ASFALTOVÝ IZOLAČNÍ PÁS VRCHNÍ

POZN. V MÍSTECH, KDE SE BUDE NOVÁ STŘECHA NAPOJOVAT NA STÁVAJÍCÍ STĚNU, BUDE ŘEŠENA DILATACE, A TO VLOŽENÍM PROVAZCE PŘIBLIŽNĚ KRUHOVÉHO PRŮŘEZU Z EXTRUDOVANÉHO TMELU NA BÁZI SYNTETICKÉHO KAUČUKU. UTĚSNĚNÍ DIL. SPÁRY PAK BUDE PROVEDENO "DILATAČNÍM PÁSEM" Z ALPA MODIFIKOVANÉHO ASFALTU (VYZTUŽENÍ TKANINOU Z POLYAMIDU)

D10 - ATIKA (NÍZKÁ) PLOCHÉ STŘECHY - STĚNA 250 mm - M 1:10



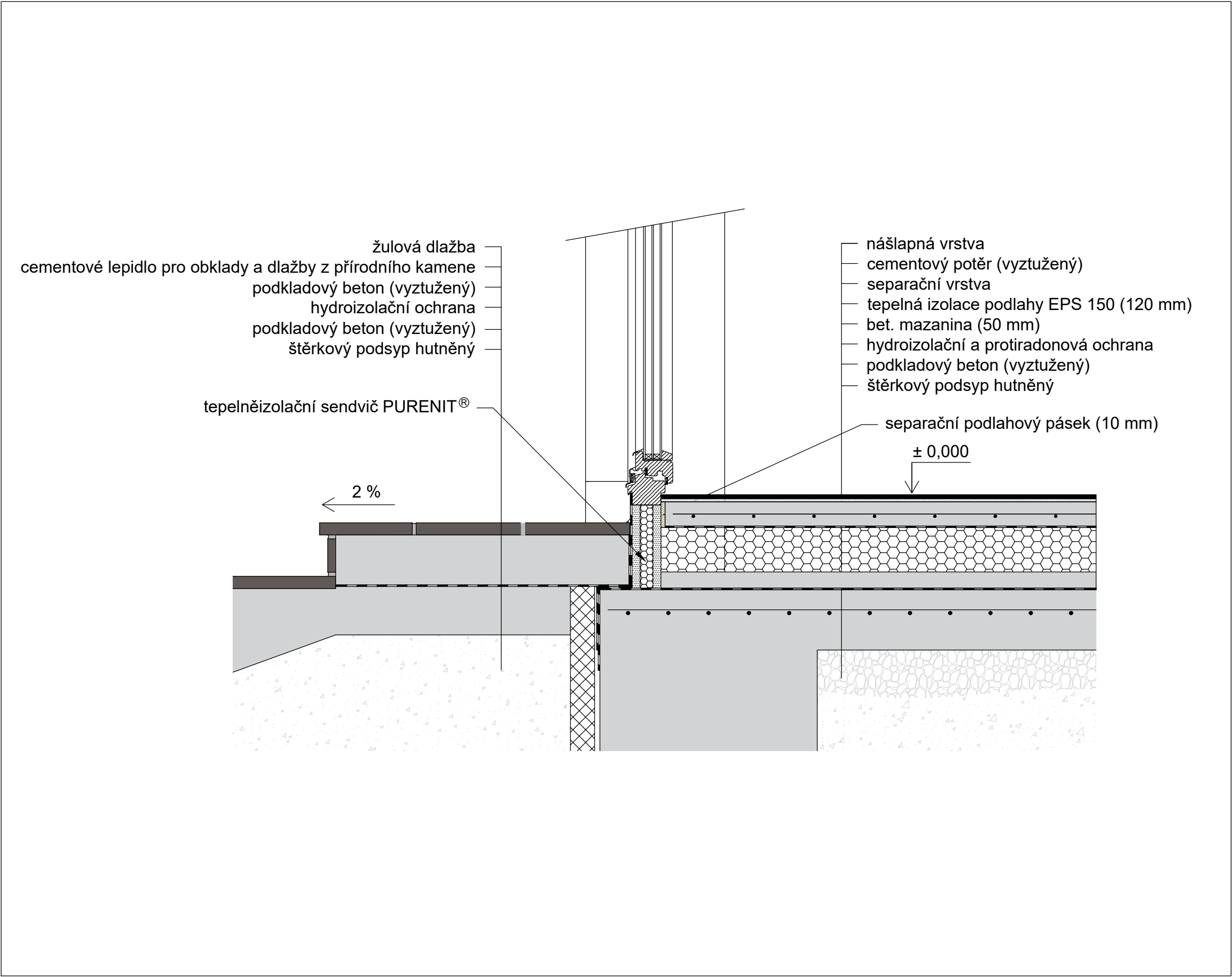
DETAIL ZESÍLENÍ KOUTU ATIKY (PŘECHOD MEZI STŘECHOU A ATIKOU)



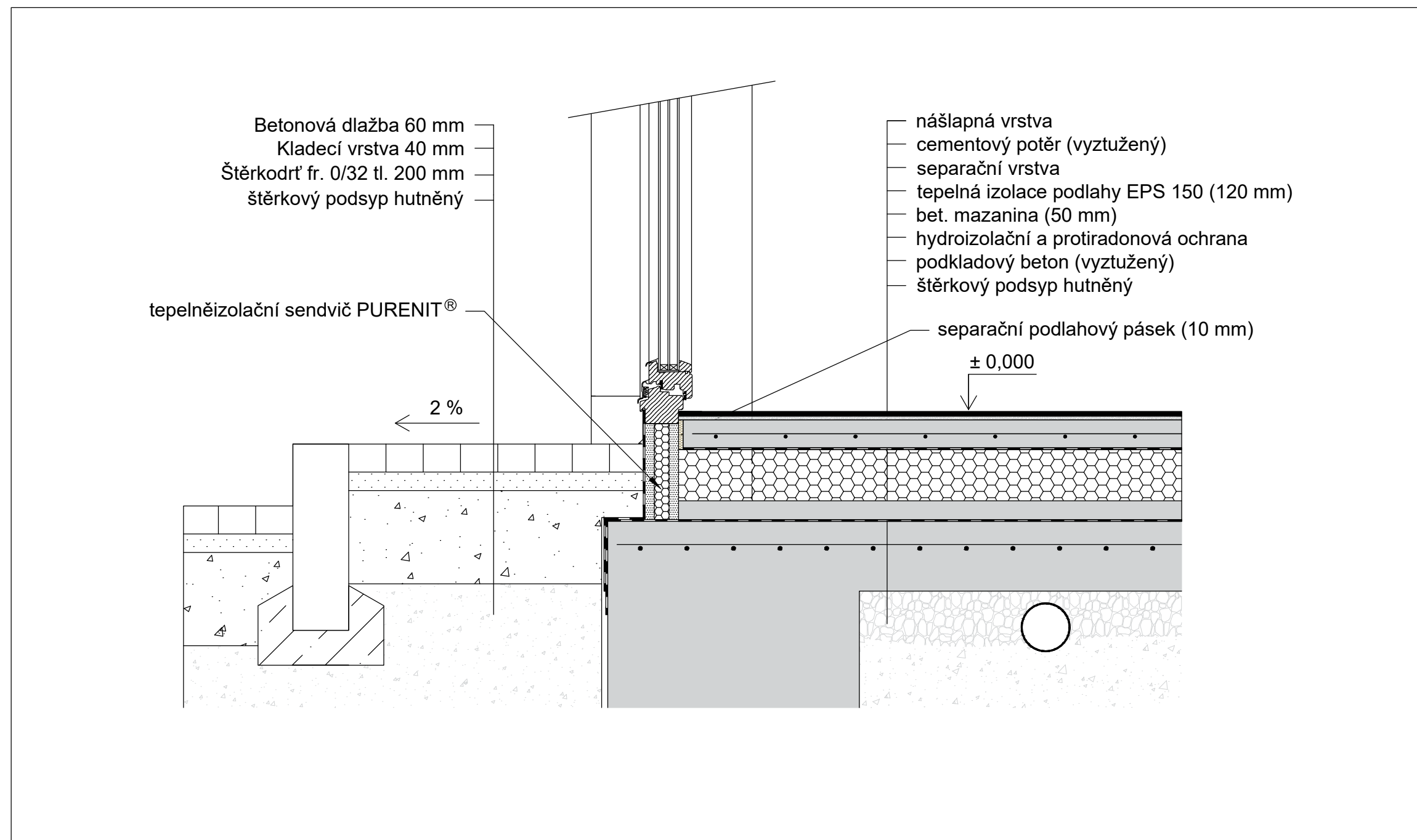
NaP - NÁTĚR PENETRAČNÍ (ZA STUDENA - VYSOCEPŘILNAVÝ)
ZAPP - ZESILUJÍCÍ ASFALTOVÝ PODKLADNÍ PÁS (NATAVOVACÍ)
NAIPV - NATAVOVACÍ ASFALTOVÝ IZOLAČNÍ PÁS VRCHNÍ

POZN. V MÍSTECH, KDE SE BUDE NOVÁ STŘECHA NAPOJOVAT NA STÁVAJÍCÍ STĚNU, BUDE ŘEŠENA DILATACE, A TO VLOŽENÍM PROVAZCE PŘÍBLIŽNĚ KRUHOVÉHO PRŮŘEZU Z EXTRUDOVANÉHO TMELU NA BÁZI SYNTETICKÉHO KAUČUKU. UTĚSNĚNÍ DIL. SPÁRY PAK BUDE PROVEDENO "DILATAČNÍM PÁSEM" Z ALPA MODIFIKOVANÉHO ASFALTU (VYZTUŽENÍ TKANINOU Z POLYAMIDU)

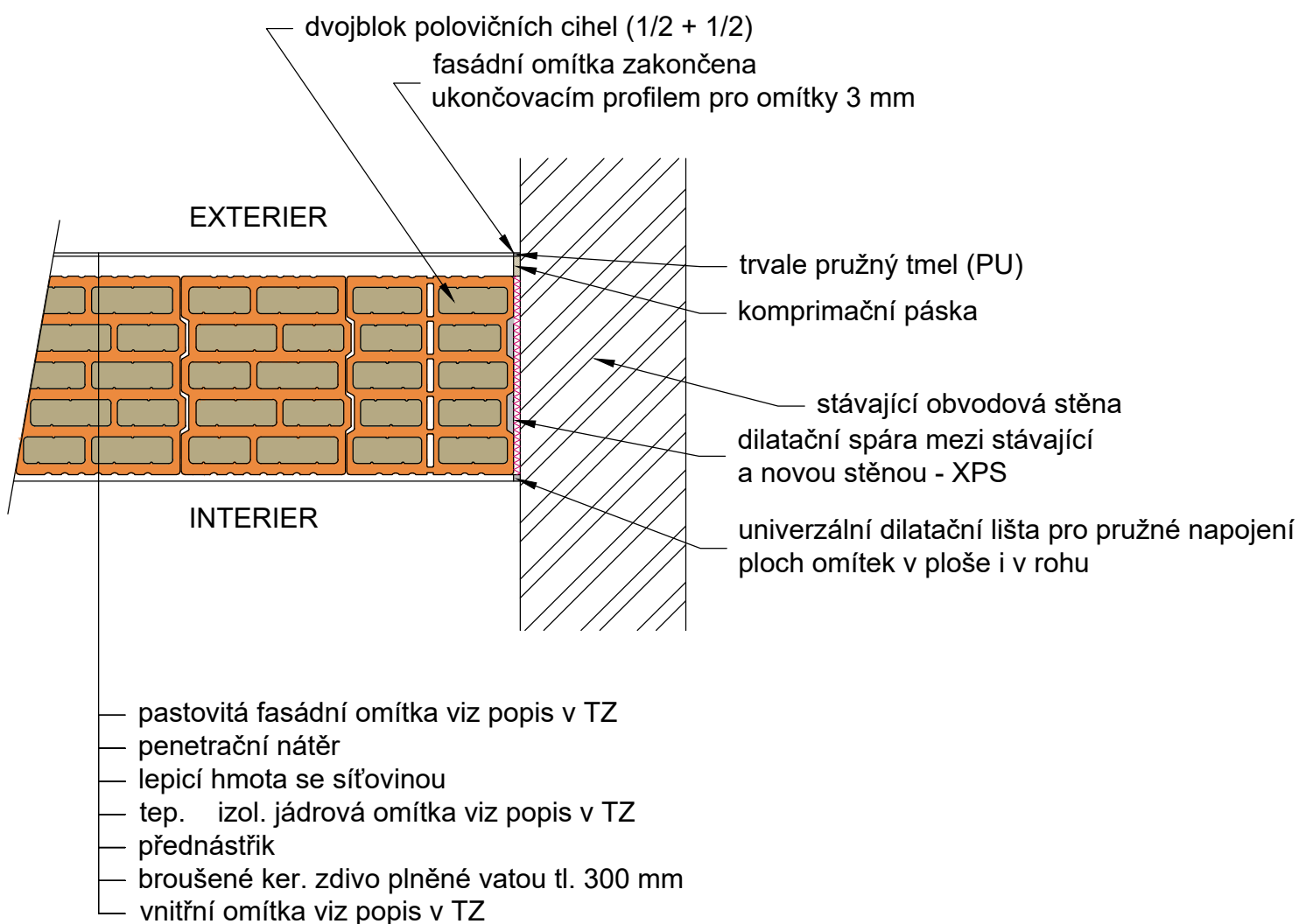
D11 - PRÁH VSTUPNÍCH DVEŘÍ (NAPOJENÍ NA LEPENOU ŽULOVOU DLAŽBU) - M 1:10



D12 - PRÁH VSTUPNÍCH DVEŘÍ (NAPOJENÍ NA SKLÁDANOU BETONOVOU DLAŽBU) - M 1:10



D13 - DILATAČNÍ NAPOJENÍ NOVÉ OBVODOVÉ STĚNY NA STĚNU STÁVAJÍCÍ - M 1:10



D14 - ŘEŠENÍ PRAHU U DVEŘÍ NA ÚNIKOVÉ SCHODIŠTĚ

